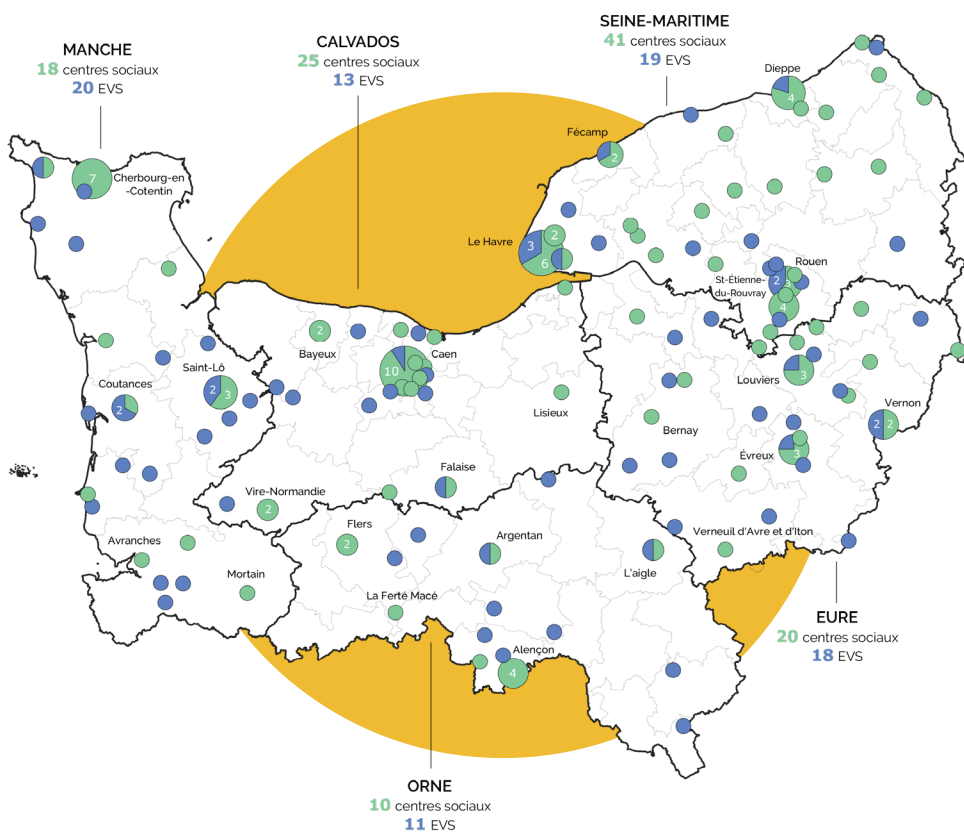


# OBSERVATOIRE DES CENTRES SOCIAUX ET DES ESPACES DE VIE SOCIALE

NORMANDIE

2023

## CARTOGRAPHIE DU RÉSEAU



114

**CENTRES SOCIAUX** agréés  
105 ont répondu à l'enquête

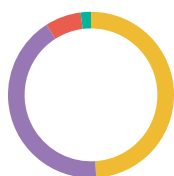
81

**ESPACES DE VIE SOCIALE** agréés  
72 ont répondu à l'enquête

# DES CHIFFRES CLEFS POUR APPRÉHENDER LE RÉSEAU

## MODE DE GESTION

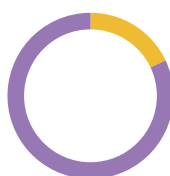
### CENTRES SOCIAUX



**49%** collectivités locales  
**42%** associatifs  
**7%** gestion directe Caf  
**2%** co-gestion

## MODE DE GESTION

### ESPACES DE VIE SOCIALE



**18%** collectivités locales  
**82%** associatifs

## TERRITOIRE D'INTERVENTION

### CENTRES SOCIAUX



Territoire à dominante  
**URBAINE**



Territoire à dominante  
**RURALE**



**47%** sur un ou plusieurs quartiers  
**27%** sur une commune  
**9%** sur plusieurs communes  
**17%** sur une intercommunalité

**43%** sur un Quartier Prioritaire de la Politique de la ville (QPV)  
**8%** sur une Zone de Revitalisation Rurale

**4**

centres sociaux « gens du voyage »

## AMPLITUDE HORAIRE

### CENTRES SOCIAUX



heures d'ouverture  
hebdomadaire en moyenne

## TERRITOIRE D'INTERVENTION

### ESPACES DE VIE SOCIALE



Territoire à dominante  
**URBAINE**



Territoire à dominante  
**RURALE**



**29%** sur un ou plusieurs quartiers  
**23%** sur une commune  
**32%** sur plusieurs communes  
**16%** sur une intercommunalité

**22%** sur une Zone de Revitalisation Rurale  
**14%** sur un Quartier Prioritaire de la Politique de la ville (QPV)

## AMPLITUDE HORAIRE

### ESPACES DE VIE SOCIALE



heures d'ouverture  
hebdomadaire en moyenne

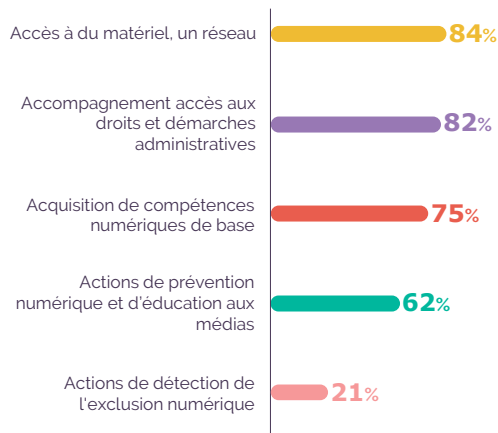
# DES STRUCTURES QUI INNOVENT

## LA TRANSITION NUMÉRIQUE

90%

des structures proposent des actions ou un accompagnement en lien à la transition numérique

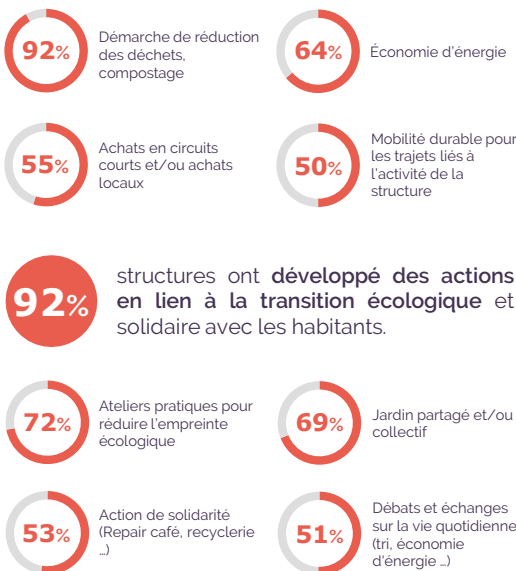
### Les actions portées par les structures concernées



## LA TRANSITION ÉCOLOGIQUE

82%

des structures ont engagé dans leur fonctionnement interne des pratiques en lien à la transition écologique.



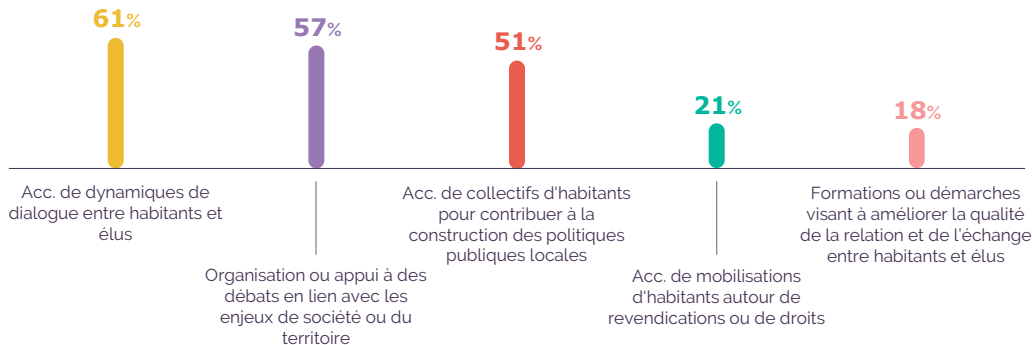
## LA TRANSITION DÉMOCRATIQUE

### FOCUS CENTRES SOCIAUX

82%

des centres sociaux ont mis en place des actions qui ont contribué à faire vivre la démocratie locale.

### Les actions portées par les centres sociaux concernés



De part la diversité de leurs profils, les **EVS** ont un positionnement plus variable sur cette thématique, certains EVS étant fortement positionnés, d'autres moins.

## LES INITIATIVES D'HABITANTS

**78%**

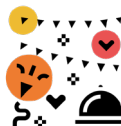
des structures ont soutenu des initiatives d'habitants ou de collectifs d'habitants en 2022.

**610** initiatives soutenues

**3 300** habitants concernés par le développement de ces initiatives

### Exemples d'initiatives soutenues

- Repas partagé
- Repair Café
- Ciné-débat
- Lire, c'est partir
- Bourse aux vêtements
- Achats solidaires
- Randonnée contée
- Tiers lieu parentalité



## LES ACTIONS HORS LES MURS ET D'ALLER-VERS

**88%**

des structures ont proposé des actions ou des activités hors les murs, dans l'espace public ou chez des partenaires.

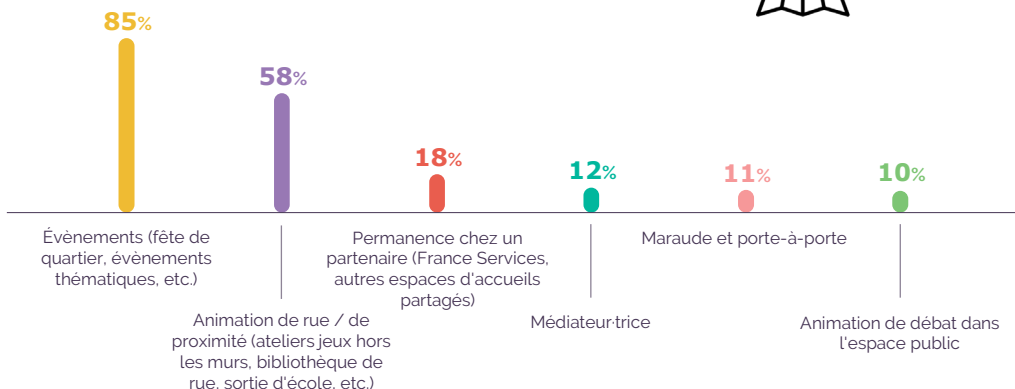
**10,7**

heures par semaine en moyenne sont réalisées hors les murs, dont **63%** se déroulent dans l'espace public.

**84 200**

personnes ont participé à ces actions et activités en 2022.

### Les actions hors les murs portées par les structures concernées



# DES SALARIÉS ET BÉNÉVOLES QUI SE COMPLÈTENT

## LES SALARIÉS

### CENTRES SOCIAUX

2 500

salariés dans les centres sociaux

22,0

salariés en moyenne

1 270

Équivalents Temps Plein

11,2

ETP en moyenne

740  
stagiaires et services civiques



### ESPACES DE VIE SOCIALE

410

salariés dans les espaces de vie sociale

5,1

salariés en moyenne

180

Équivalents Temps Plein

2,2

ETP en moyenne

90  
stagiaires et services civiques

## LES BÉNÉVOLES

### CENTRES SOCIAUX

6 100

bénévoles dans les centres sociaux

246K

heures de bénévolat réalisées

153

Équivalents Temps Plein de bénévolat

2 710

bénévoles d'activités

2 510

bénévoles ponctuels

1 240

bénévoles dans les instances de pilotage



En moyenne, les centres sociaux peuvent compter sur l'investissement de :

54 bénévoles

2 160 heures de bénévolat, soit 1,3 ETP

### ESPACES DE VIE SOCIALE

2 700

bénévoles dans les espaces de vie sociale

96K

heures de bénévolat réalisées

60

Équivalents Temps Plein de bénévolat

1 000

bénévoles d'activités

1 130

bénévoles ponctuels

680

bénévoles dans les instances de pilotage



En moyenne, les espaces de vie sociale peuvent compter sur l'investissement de :

34 bénévoles

1 200 heures de bénévolat, soit 0,7 ETP



# DES RESSOURCES QUI IMPACTENT LES PROJETS

## LE BUDGET

### CENTRES SOCIAUX



**72,2 M€**  
de budget cumulé



**633 000€**  
de budget moyen

### Répartition des centres sociaux par budget



### ESPACES DE VIE SOCIALE



**7,3 M€**  
de budget cumulé

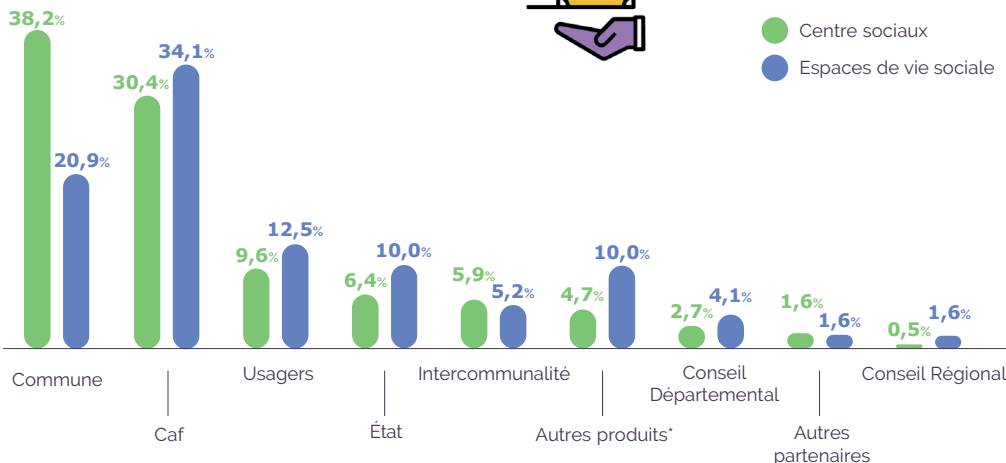


**91 400€**  
de budget moyen

### Répartition des espaces de vie sociale par budget



## LES FINANCEURS



\*Autres produits : ventes de marchandises, locations de salle, produits financiers et produits exceptionnels